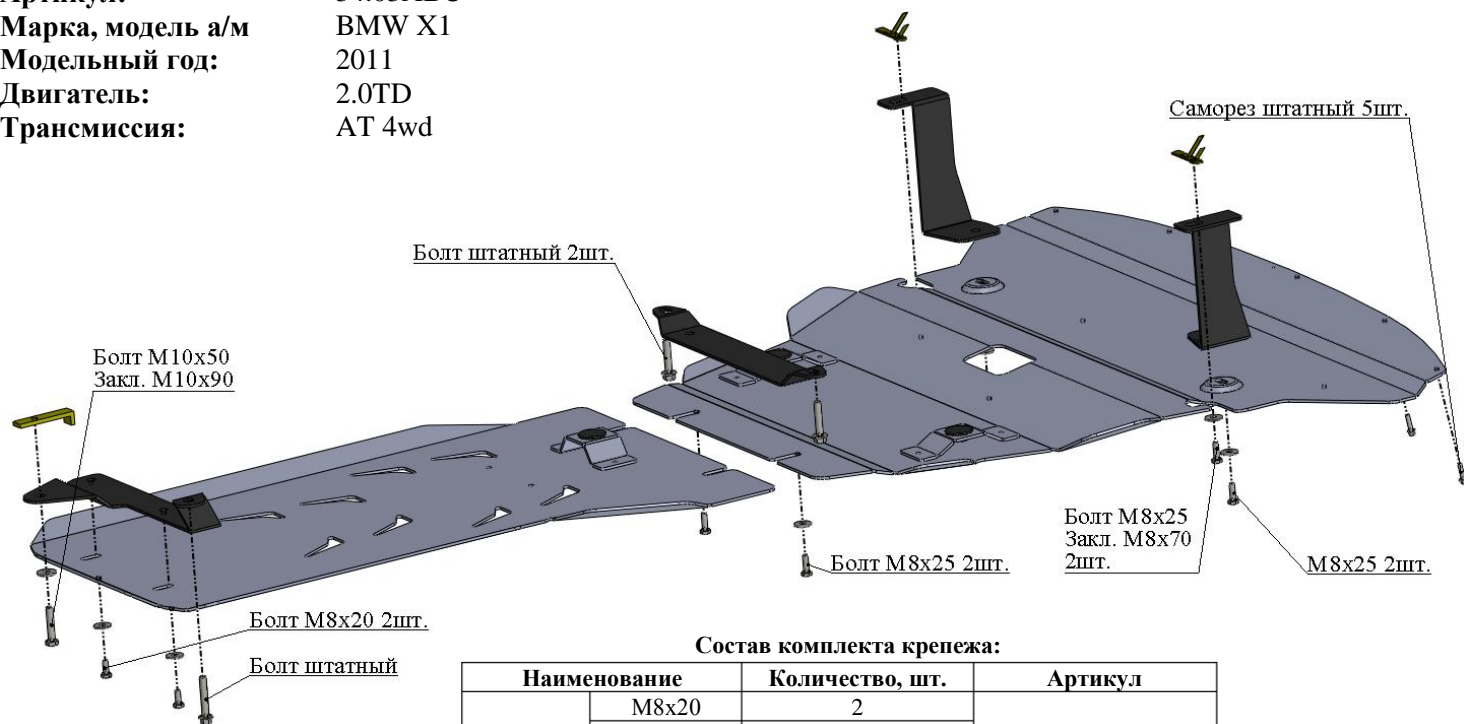


## Защита картера ДВС и трансмиссии

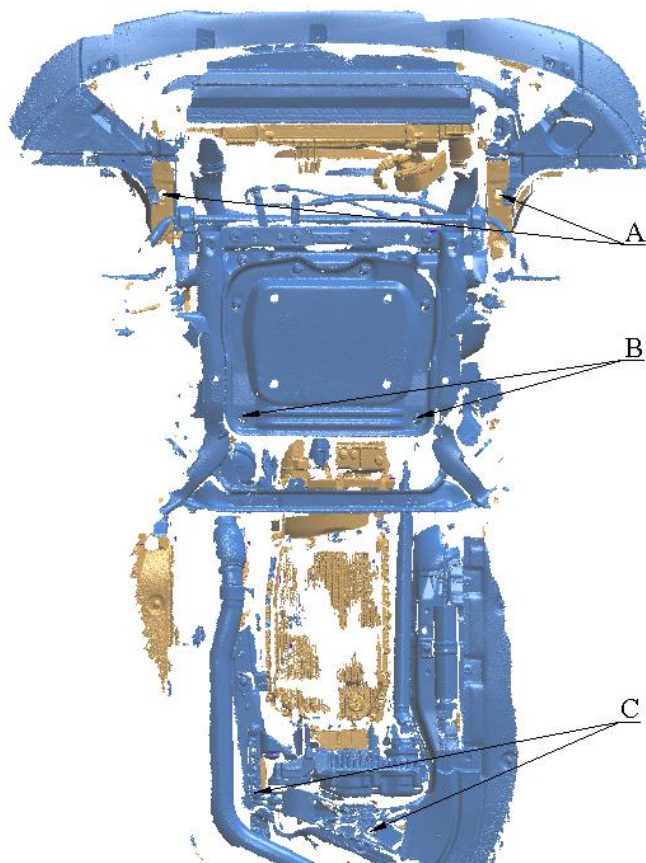
**Артикул:** 34.03ABC  
**Марка, модель а/м** BMW X1  
**Моделный год:** 2011  
**Двигатель:** 2.0TD  
**Трансмиссия:** АТ 4wd



**Состав комплекта крепежа:**

Наименование		Количество, шт.	Артикул
Болт	M8x20	2	
	M8x25	6	
	M10x50	1	
Шайба	M8	8	
	M10	1	
Закл. планка	M8x70	2	ABC.05.01.001.004
	M10x90	1	ABC.05.01.000.002

## Порядок установки:



1. Снять штатный пластиковый пыльник.
2. Установить кронштейны:  
**Позиция А.** Два кронштейна крепить при помощи закладных М8х70 и болтов М8х25.  
**Позиция В.** Кронштейн крепить штатными болтами.  
**Позиция С.** Кронштейн крепить штатным болтом, а также при помощи закладной М10х90 и болта М10х50.
3. Установить защиту АКПП. Сзади крепить болтами М8х20, спереди болтами М8х25.
4. Установить защиту ДВС внахлест защиты АКПП. Спереди крепить болтами М8х25. Кромку переднего бампера крепить к защите штатными саморезами.
5. Все точки крепления протянуть.

