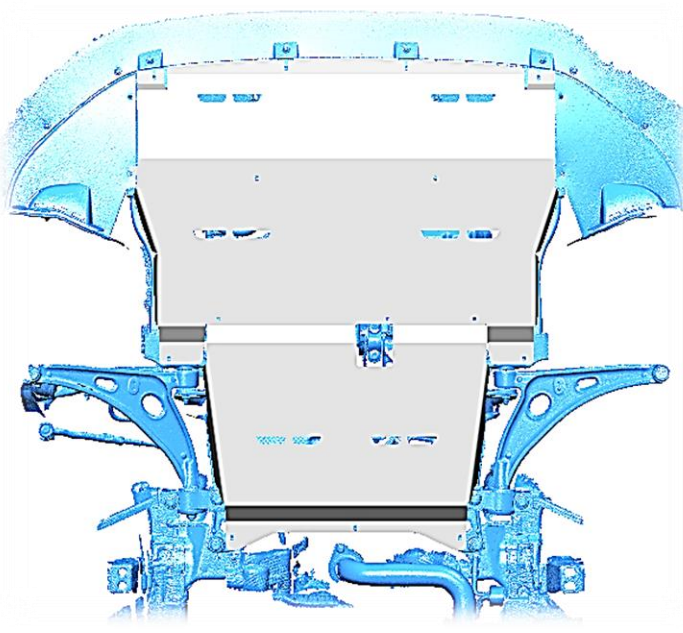
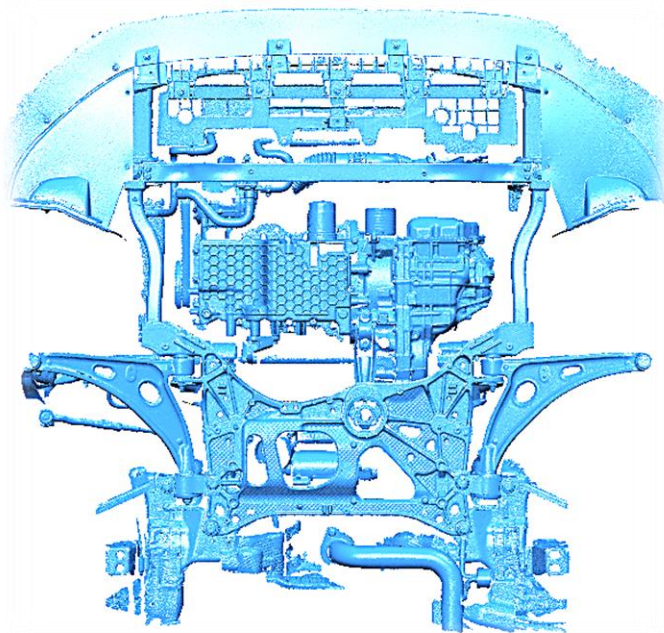
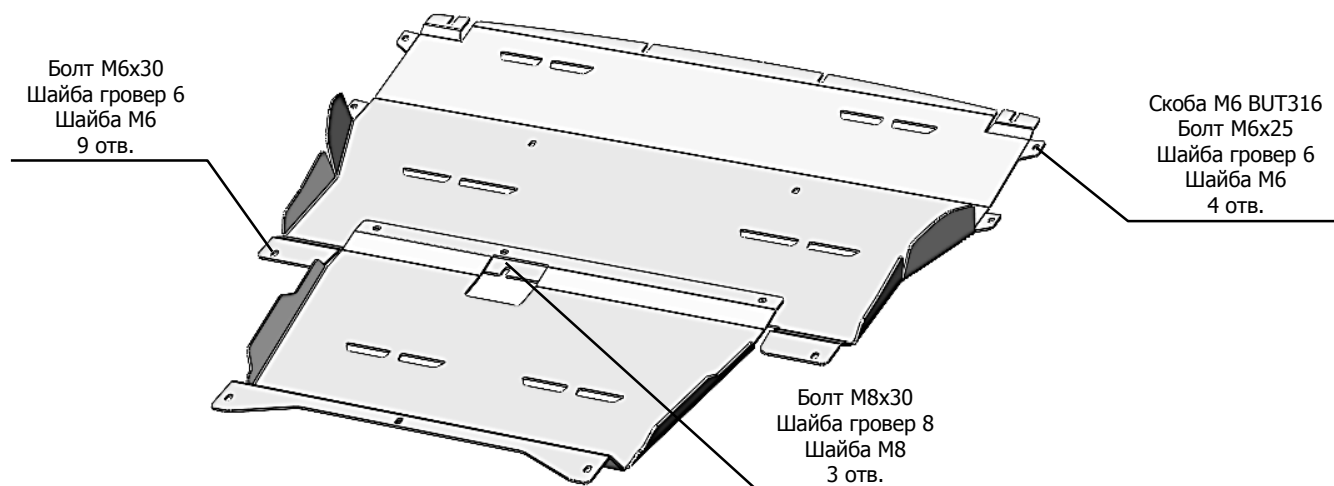


МАРКА, МОДЕЛЬ	МОДЕЛЬНЫЙ ГОД	ДВИГАТЕЛЬ	ТРАНСМИССИЯ	АРТИКУЛ
Hongqi HQ9	2022-	ВСЕ	ВСЕ	56.02ABC



## Состав комплекта крепежа:

НАИМЕНОВАНИЕ	КОЛ-ВО	АРТИКУЛ
Болт	М6х25	4 шт.
	М6х30	9 шт.
	М8х30	3 шт.
Шайба увеличенная	М6	13 шт.
	М8	3 шт.
Шайба гровер	6	13 шт.
	8	3 шт.
Скоба резьбовая	М6	4 шт. ВUТ316

## Порядок установки комплекта защиты:

1. Снять штатный пыльник.
2. Установить резьбовые скобы М6 на защиту.
3. Установить комплект защит, начиная с передней части и закрепить согласно схеме.
4. Все точки крепления затянуть.

Тип болта	Момент затяжки
М6	10 Нм
М8	25 Нм
М10	45 Нм
При использовании пневмоинструмента произвести его регулировку согласно таблице	