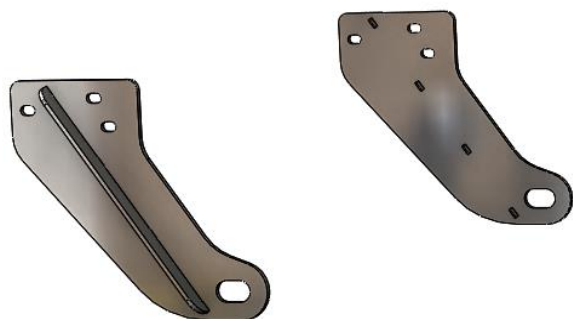


| МАРКА, МОДЕЛЬ | МОДЕЛЬНЫЙ ГОД | ДВИГАТЕЛЬ | ТРАНСМИССИЯ | АРТИКУЛ          |
|---------------|---------------|-----------|-------------|------------------|
| ISUZU D-MAX   | 2012-         | все       | все         | ABC. ISUZU.RE.43 |

### Проушины буксировочные ISUZU D-Max (2012-)



#### Уважаемый покупатель!

Благодарим Вас за выбор продукции производственного предприятия ООО «АВС-Дизайн». Наше изделие придаст индивидуальность вашему автомобилю и подарит комфорт от эксплуатации.

#### Установка проушин:

Проушины устанавливаются на раму автомобиля. Установка возможна как с установленным штатным задним бампером, так и без него.

#### Порядок установки правой проушины (левая аналогично):

1. Вывернуть 3 штатных болта крепления заднего бампера (рис.1, поз. А).
2. При наличии на кронштейне бампера фиксаторов электропроводки, демонтировать мешающий фиксатор (пистон) с проводкой (рис.1, поз. Б) и закрепить его в другом свободном отверстии поблизости.
3. Приложить проушину «поверх» кронштейна бампера и закрепить ее штатными болтами (рис.2).

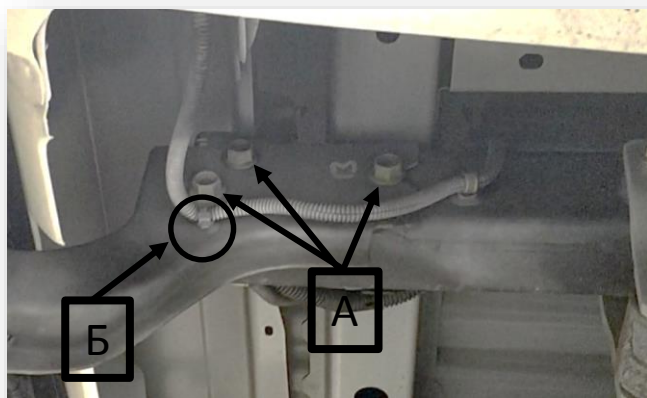


Рис.1



Рис.2

| МАРКА, МОДЕЛЬ | МОДЕЛЬНЫЙ ГОД | ДВИГАТЕЛЬ | ТРАНСМИССИЯ | АРТИКУЛ          |
|---------------|---------------|-----------|-------------|------------------|
| ISUZU D-MAX   | 2012-         | все       | все         | ABC. ISUZU.RE.43 |

### Комплектация

| Деталь         | Количество | Примечания   |
|----------------|------------|--|
| Прошина правая | 1          |  |
| Прошина левая  | 1          |  |

- Производитель оставляет за собой право вносить изменения в конструкцию изделия, направленные на улучшение его характеристик.
- Гарантия 1 год при отсутствии механических повреждений. Гарантия действительна только при наличии данного гарантийного листа.

Штамп ОТК \_\_\_\_\_  
 Подпись \_\_\_\_\_  
 Дата \_\_\_\_\_

Продавец:  
 Подпись \_\_\_\_\_  
 Дата \_\_\_\_\_

Сведения о производителе: ООО «АВС-Дизайн», 600003, Россия, г.Владимир, мкр.Оргтруд, ул. Октябрьская, д.26, тел. (4922)45-61-28