

МАРКА, МОДЕЛЬ

 Hyundai Tucson
Kia Sportage

МОДЕЛЬНЫЙ ГОД

2016-

ДВИГАТЕЛЬ

Все

ТРАНСМИССИЯ

все

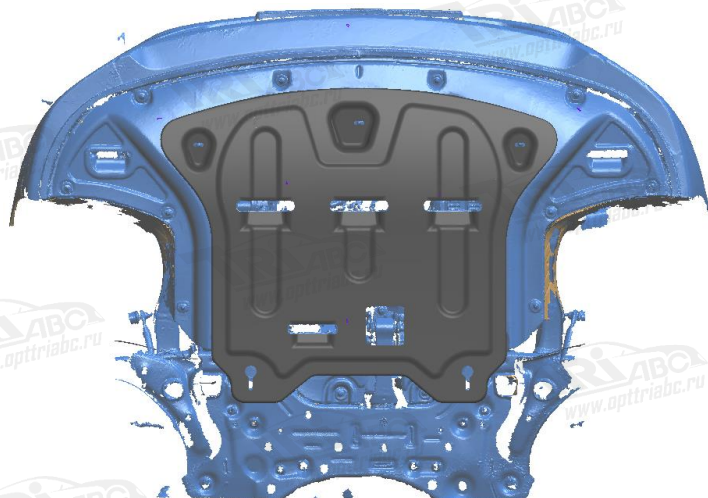
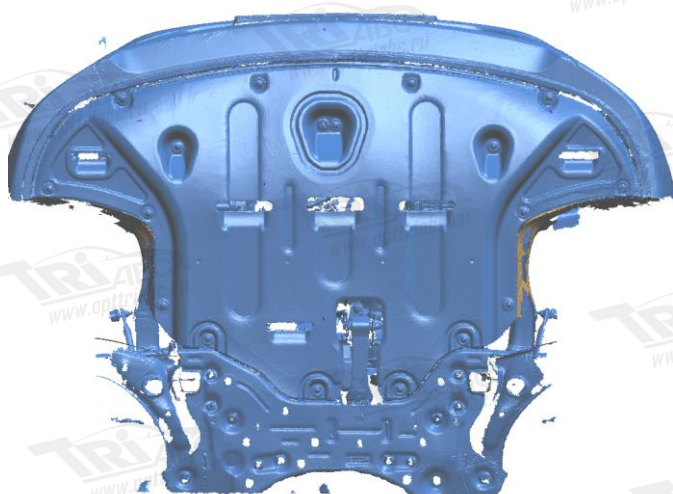
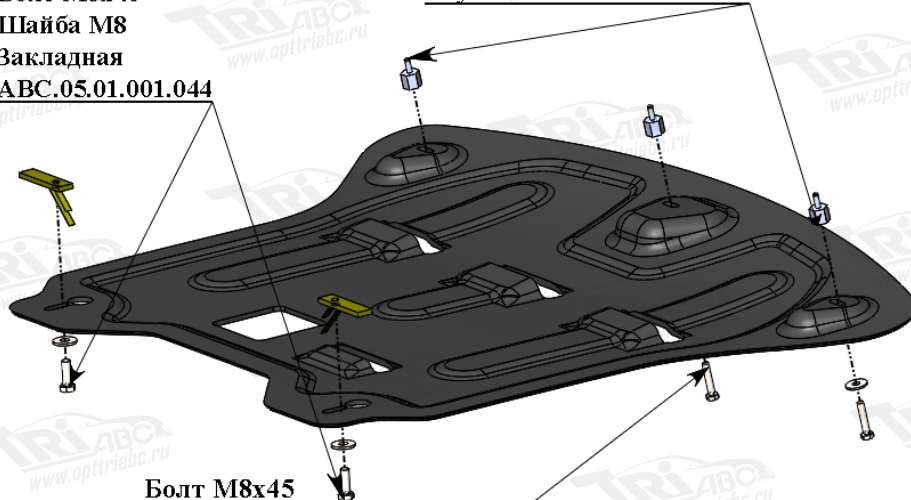
АРТИКУЛ

10.20k

Защита ДВС

 Болт М8х40
Шайба М8
Закладная
АВС.05.01.001.044

 Болт М8х40
Шайба М8
Втулка АВС.05.01.000.074

 Болт М8х45
Шайба М8
Втулка АВС.05.01.000.074


Порядок установки комплекта защиты:

1. Приложить защиту к кузову автомобиля и определить точки крепления.
2. Вставить закладные в задние точки крепления и навернуть на них болт согласно схеме.
3. Выкрутить три штатных болта крепления пыльника.
4. Навернуть на их место втулки из комплекта крепежа.
5. Установить защиту ДВС.
6. **ВНИМАНИЕ!** При использовании пневмоинструмента провести его регулировку согласно значениям (М6-5 Нм, М8-15 Нм, М10-25 Нм, М12-40 Нм).

Состав комплекта крепежа:

НАИМЕНОВАНИЕ		КОЛИЧЕСТВО	АРТИКУЛ
Болт	М8х40	4 шт.	
	М8х45	1 шт.	
Шайба увеличенная	М8	5 шт.	
Шайба гровер	8	5 шт.	
Втулка		3 шт.	АВС.05.01.000.074
Закладная		2 шт.	АВС.05.01.001.044