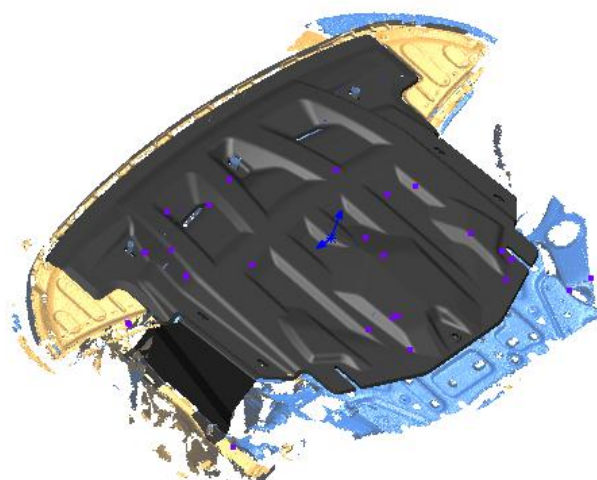
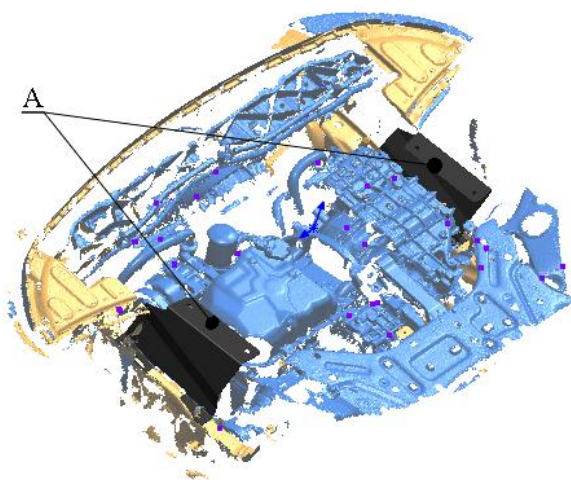
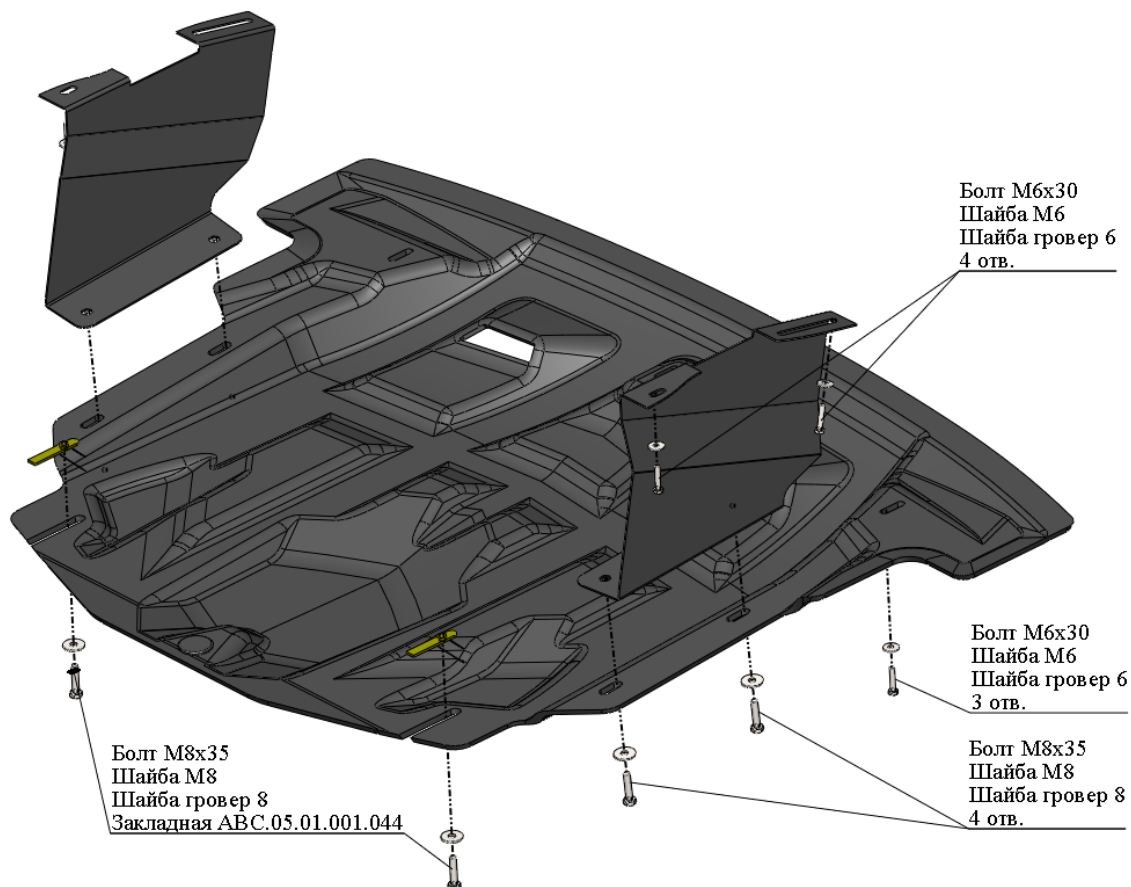


|                  |               |           |             |         |
|------------------|---------------|-----------|-------------|---------|
| МАРКА, МОДЕЛЬ    | МОДЕЛЬНЫЙ ГОД | ДВИГАТЕЛЬ | ТРАНСМИССИЯ | АРТИКУЛ |
| Hyundai Veloster | 2012-         | 1.6i      | АТ          | 10.14к  |

### Защита ДВС и КПП



#### Порядок установки комплекта защиты:

1. Снять штатный пыльник вместе с кронштейнами.
2. **Позиция А.** Установить кронштейны.
3. **Позиция В.** Установить закладные планки.
4. Установить защиту ДВС и КПП.
5. Все точки крепления затянуть.

#### Состав комплекта крепежа:

| НАИМЕНОВАНИЕ         |       | КОЛИЧЕСТВО | АРТИКУЛ           |
|----------------------|-------|------------|-------------------|
| Болт                 | М6х30 | 7 шт.      |                   |
|                      | М8х35 | 6 шт.      |                   |
| Шайба<br>увеличенная | М6    | 7 шт.      |                   |
|                      | М8    | 6 шт.      |                   |
| Шайба гровер         | М6    | 7 шт.      |                   |
|                      | М8    | 6 шт.      |                   |
| Закладная планка     | М8х70 | 2 шт.      | АВС.05.01.001.044 |