

МАРКА, МОДЕЛЬ

Infiniti Q50

МОДЕЛЬНЫЙ ГОД

2014-

ДВИГАТЕЛЬ

hybrid

ТРАНСМИССИЯ

все

АРТИКУЛ

15.30ABC

Защита ДВС и КПП

Закладная ABC.05.01.000.001

Болт М10х20

Шайба М10

Закладная ABC.05.01.000.001

Болт М10х30

Шайба М10

 Штатный болт
 крепления пыльника

 Штатный болт
 крепления пыльника

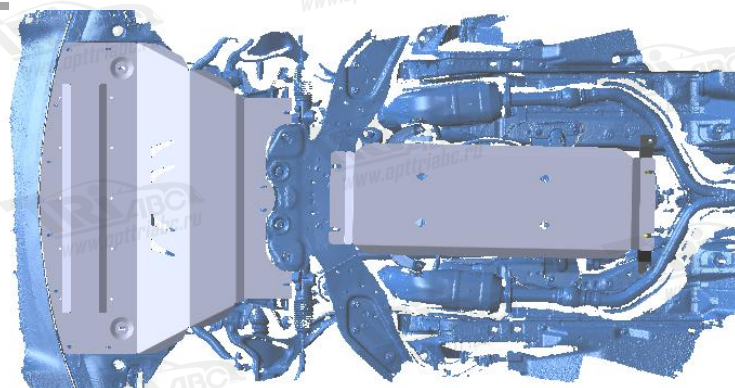
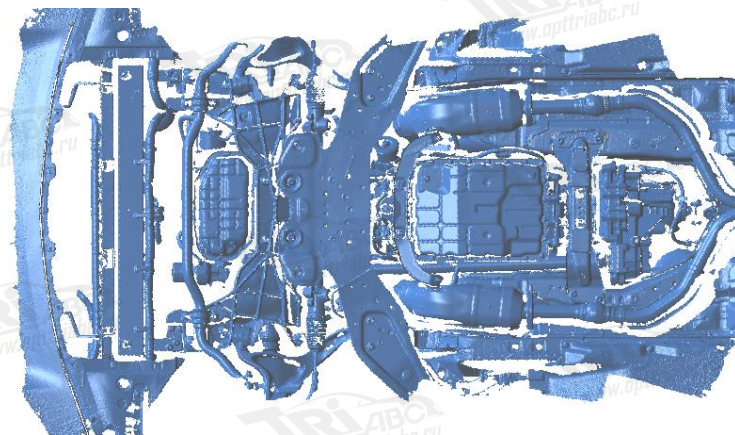
 Болт М8х25
 Шайба М8

 Болт М10х25х1,25
 Шайба М10

Порядок установки комплекта защиты:

1. Приложить защиту к кузову автомобиля и определить точки крепления.
2. Установить закладные планки.
3. Установить кронштейн защиты АКПП.
4. Установить защиту ДВС и КПП.
5. Все точки крепления затянуть (М10-50 Нм, М8-30 Нм, М6-10 Нм). Использование пневмоинструмента запрещено.

Состав комплекта крепежа:



НАИМЕНОВАНИЕ		КОЛ.	АРТИКУЛ
Болт	М8х25	2 шт.	ABC.05.01.000.001
	М10х20	2 шт.	
	М10х30	2 шт.	
	М10х25х1,25	2 шт.	
Шайба увеличенная	М8	2 шт.	ABC.05.01.000.001
	М10	6 шт.	
Шайба гровер	8	2 шт.	ABC.05.01.000.001
	10	6 шт.	
Закладная планка	М10	4 шт.	ABC.05.01.000.001